



GUIDE D'IMPLEMENTATION DU FLUX AGLO

Versions :

Nom	Date	Modifications
1	25/01/2022	Creation du document

Résumé / Avertissement

Les informations contenues dans ce guide sont publiées à titre d'information et ne peuvent être assimilées à des règles contractuelles.

Objet du document

Résumé : (nom de fichier = Guide d'implémentation du flux AGLO (Annexe Globale).docx)

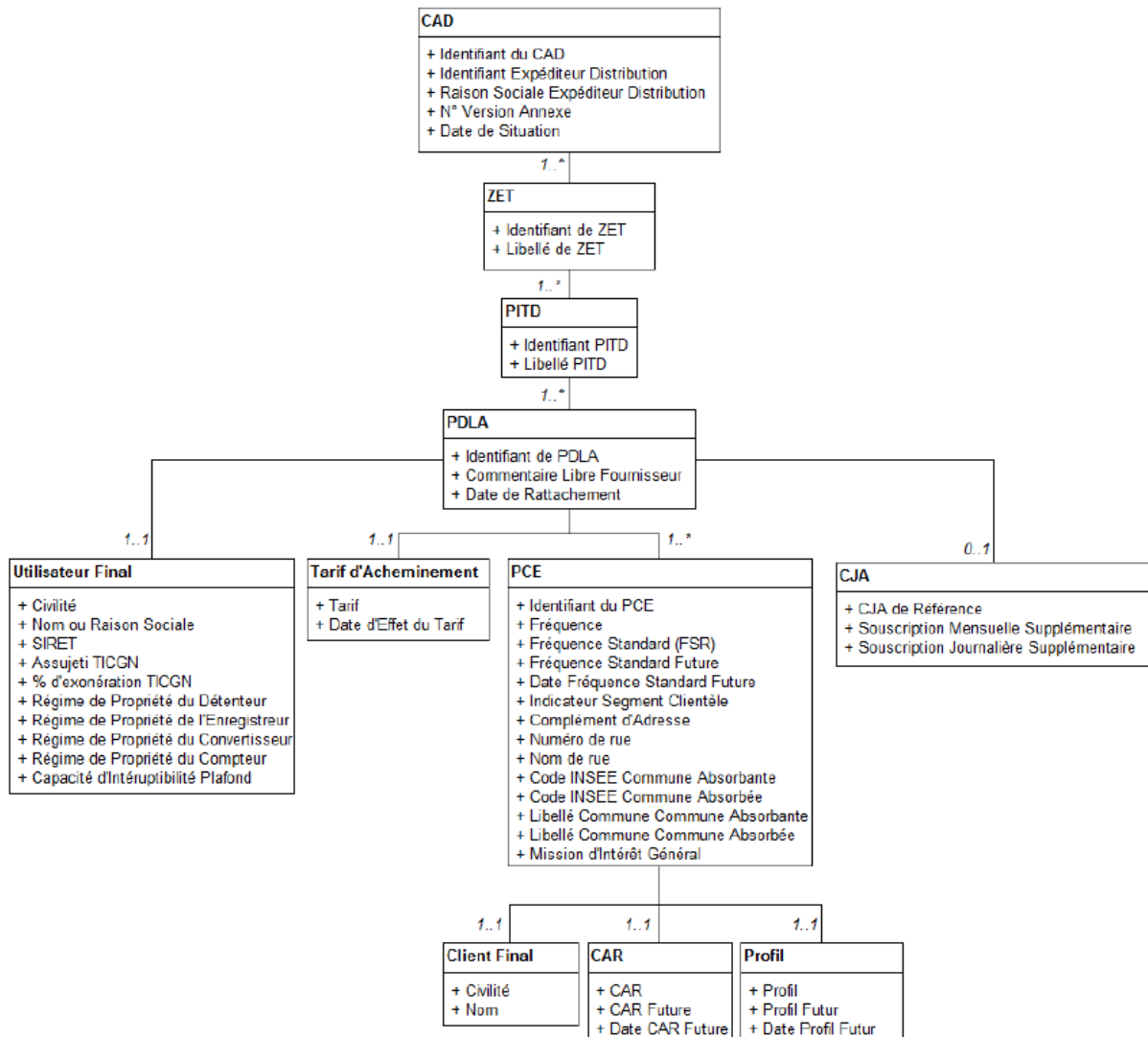
Ce document est destiné aux fournisseurs et contient les informations liées à l'annexe globale du contrat d'acheminement distribution publiée sur le point de retrait du GRD. Ce document permet aux fournisseur de comprendre les processus de publication et d'intégrer le document d'annexe globale du contrat distributeur de gaz – fournisseur dans leur système d'information.

Sommaire

1.	Description des flux d'informations	4
1.1.	Diagramme des données de l'annexe globale du contrat distributeur de gaz - fournisseur Erreur ! Signet non défini.	
2.	Description technique de la publication	5
2.1.	Règle de mise à disposition du fichier	5
2.2.	Informations sur le fichier	5
2.2.1	Définition du fichier annexe globale du contrat distributeur de gaz - fournisseur.....	5
2.2.2	Exemple de nom de fichiers	6
2.2.4	Données du fichier d'annexe globale du contrat distributeur de gaz – fournisseur version 01-0	6
	Annexe.....	11

1. Description des flux d'informations

1.1. Diagramme des données de l'annexe globale du contrat distributeur de gaz - fournisseur



Les données représentées dans ce modèle constituent les données publiées dans l'annexe globale du contrat distributeur de gaz - fournisseur. La modélisation regroupe toutes les données de même type.

2. Description technique de la publication

2.1. Règle de mise à disposition du fichier

Les fichiers sont transmis via le canal suivant

- Mail

2.3 Informations sur le fichier

2.2.1 Définition du fichier annexe globale du contrat distributeur de gaz - fournisseur

L'annexe globale du contrat distributeur de gaz – fournisseur est le document qui permet au fournisseur de voir quels PCE lui appartiennent et à quel PDLA (Point de livraison acheminement) ils sont rattachés à l'instant t. Il est publié à fréquence mensuelle.

2.2.2 Exemples de nom de fichier

L'exemple est donné pour un flux publié le 1^{er} juin 2020 à 10h35 par le GRD, comportant un seul fichier, dont la version du format est 1.0, qui a le numéro du contrat distributeur de gaz – fournisseur A060000007 et qui a le numéro de séquence 001245.

Le code flux pour les annexes globales est « AGLO ». Le nom du fichier sera par exemple :
AGLO_00001_01-0_codeGAZGRD_A060000007_2020060110358001245.ZIP

2.2.3 Format du fichier

Le fichier de publication de l'annexe globale du contrat distributeur de gaz – fournisseur est au format CSV. Le séparateur entre chaque donnée est un point-virgule « ; ».

2.2.4 Données du fichier d'annexe globale du contrat distributeur de gaz – fournisseur version 01-0

N°	Nom	Type	Longueur	Format	Unité	Obligatoire	Valeur / (commentaire)
Entête de données de services							
1	Code du flux	AN	X(4)	XXXX		O	AGLO
2	Nom du fichier	AN	X(55)			O	Nom du fichier publié par mail
3	Numéro de séquence	N	9(6)	999999		O	Numéro de séquence du fichier, attribué par l'application qui l'a produit
4	Version	AN	X(4)			O	Version du format : « 01 - 0 »
5	ID GRD	AN	X(4)	XXXX		O	Code du GRD GAZ
6	Date de création	D	9(12)	AAAMMJHHMM		O	Date et horaire de création du document
7	ID émetteur	AN	X(10)			O	Code du GRD

8	Rôle de l'émetteur	AN	X(15)			N	Distributeur
9	ID Destinataire	AN	X(10)			O	Code du fournisseur
10	Rôle du/des destinataire	AN	X(15)			N	Fournisseur
11	Réserve	AN	X(10)			N	Non utilisé
Entête de données fonctionnelle							
1	Identifiant du CAD	AN	X(10)	Aaa9999999		O	Code gaz du fournisseur
2	N° version annexe	AN	X(15)	AA999		O	A partir de la date du jour de publication, on extrait les 2 derniers chiffres de l'année et on y ajoute la position du jour au sein de l'année.
3	Date de situation	D	9(8)	AAAAMMJJ		O	Jour de la génération du fichier
4	Identifiant expéditeur Distribution	AN	X(10)			O	
5	Raison sociale expéditeur Distribution	AN	X(80)			O	
Corps du fichier							
1	Identifiant ZET	AN	X(5)	ZET99		N	Non utilisé
2	Libellé ZET	AN	X(40)			N	Non utilisé
3	Identifiant PITD	AN	X(6)			O	Exemple : « GD0126 »
4	Libellé PITD	AN	X(60)			O	Libellé du PITD pouvant correspondre à une commune
5	Identifiant PDLA	AN	X(13)			O	
6	Commentaire fournisseur	AN	X(25)			N	Non utilisé
7	Date rattachement	D	9(8)	AAAAMMJJ		O	Date de rattachement du PCE au CDG-F (date de switch ou date de MES)
8	Identifiant PCE	AN	X(14)			O	Référence du point attribuée par l'application du GRD
9	Fréquence	AN	X(2)			O	JJ, JM, MM, 6M, 1M
10	Complément d'adresse du PCE	AN	X(40)			N	Complément d'adresse éventuel (entrée, appartement, niveau...)

11	N° de la rue de l'adresse du PCE	AN	X(5)			N	Numéro de rue du bâtiment identifié
12	Rue de l'adresse du PCE	AN	X(32)			O	Rue dans laquelle se trouve la bâtiment identifié
13	Code INSEE adresse PCE	AN	X(5)			O	Identifiant INSEE unique de la commune
14	Commune adresse PCE	AN	X(32)			O	Libellé de la commune
15	Utilisateur final : civilité	E	9(1)			N	Intitulé de l'utilisateur final
16	Utilisateur final : Nom ou Raison sociale	AN	X(40)			O	
17	SIRET	AN	X(14)			N	Code SIRET de l'utilisateur final
18	Code NAF	AN	X(4)			N	Code NAF de l'utilisateur final
19	Indicateur segment clientèle (professionnel, particulier, etc...)	AN	X(4)			O	Indicateur signalant que le PCE est utilisé à titre résidentiel ou non. - RES pour résidentiel - NRES pour Non résidentiel
20	Client final : civilité	E	9(1)			N	Intitulé du client final
21	Client final : Nom ou Raison sociale	AN	X(80)			N	Nom ou raison sociale du client final acheminement d'un PCE.
22	Tarif acheminement	AN	X(2)			O	Libellé de la formule tarifaire d'acheminement appliquée sur le point.
23	Date d'effet du tarif	D	9(8)	AAAAMMJJ		O	Date de début d'application de la formule tarifaire d'acheminement
24	Assujetti TICGN	E	X(1)			O	Indicateur signalant que le fournisseur effectuant la mise en service du PCE est assujetti à la TICGN. Soit « N » si Pas Assujetti à la TICGN Soit « O » si Assujetti à la TICGN
25	% d'exonération de TICGN	N	9(5)			N	Pourcentage de TICGN auquel le fournisseur est assujetti
26	CJA de référence	N	9(10)		kWh/j	N	CJA a: CJA annuelle obligatoire si tarif T4/TP

27	Souscription mensuelle supplémentaire	N	9(10)		kWh/j	N	Non utilisé
28	Souscription Journalière supplémentaire	N	9(10)		kWh/j	N	Non utilisé
29	Profil type	AN	X(4)	P999		O	ex: P008
30	Prochain profil type	AN	X(4)	P999		N	ex: P008
31	Date application prochain profil type	D	9(8)	AAAAMMJJ		N	
32	CAR	AN	X(10)			O	
33	Prochaine CAR	AN	X(10)			N	
34	Date application prochaine CAR	D	9(8)	AAAAMMJJ		N	
35	Régime de propriété du détenteur	AN	X(1)			N	Le régime de propriété du détenteur est récupéré uniquement pour les PCE dont la fréquence est 'JJ', 'JM' ou 'MM'. Le champ est vide pour les fréquences '6M' et '1M'. Cf. Tableau de correspondance code/libellé « Régime de propriété du détenteur »
36	Régime de propriété de l'enregistreur	AN	X(1)			N	Non utilisé
37	Régime de propriété du convertisseur	AN	X(1)			N	Le régime de propriété du convertisseur est récupéré uniquement pour les PCE dont la fréquence est 'JJ', 'JM' ou 'MM'. Le champ est vide pour les fréquences '6M' et '1M'. Cf. Tableau de correspondance code/libellé « Régime de

							propriété du convertisseur »
38	Régime de propriété du compteur	AN	X(1)			N	Le régime de propriété du compteur est récupéré uniquement pour les PCE dont la fréquence est 'JJ', 'JM' ou 'MM'. Le champ est vide pour les fréquences '6M' et '1M'. Cf. Tableau de correspondance code/libellé « Régime de propriété du compteur »
39	Date d'effet CSL	D	9(8)	AAAAMMJJ		N	Non utilisé
40	Coefficient de commune	N	9(5-5)	99999,99999		N	Non utilisé
41	Type de CAR actuelle	AN	X(4)	N		N	Non utilisé
42	Type de CAR future	AN	X(4)	N		N	Non utilisé
43	Nombre de logement	N	9(5)			N	Non utilisé
44	Mission d'intérêt général	AN	X(1)			N	Non utilisé
45	Code INSEE adresse PCE commune absorbée	AN	X(5)			N	Non utilisé
46	Commune Absorbante Adresse PCE	AN	X(32)			N	Non utilisé
47	Capacité plafond	N	10			N	Non utilisé
48	Fréquence standard de relevé (FSR) actuelle	AN	X(3)			O	JJ, MM, 6M, 1M
49	Fréquence standard de relevé (FSR) future	AN	X(3)			N	Non utilisé
50	Date de validité de la FSR future	D	8			N	Non utilisé
51	Modulation de Stockage Année N-1	N	15,5			N	Non utilisé
52	Modulation de Stockage Année N-2	N	15,5			N	Non utilisé
53	Modulation de Stockage Année N-3	N	15,5			N	Non utilisé
54	Modulation de Stockage Année N-4	N	15,5			N	Non utilisé

55	Assiette de compensation de stockage	N	15,5			N	Non utilisé
Pied de page							
1	Date et horaire de FIN d'élaboration du fichier	D	9(12)	AAAAMMJJHHMM		O	
2	Nombre d'enregistrement	N	9(8)	99999999		O	Nombre de lignes dans le fichier
3	Réserve	AN	X(10)			N	non valorisé
4	Marque de fin de fichier	AN	X(3)	EOF		O	valeur='EOF'

Annexe

Tableau de correspondance code/libellé « Régime de propriété du détenteur »

Code	Libellé
vide	Non renseigné
0	société
1	client
2	partenaire

Tableau de correspondance code/libellé « Régime de propriété du convertisseur »

Code	Libellé
vide	Non renseigné
0	société
1	client
2	partenaire

Tableau de correspondance code/libellé « Régime de propriété du compteur »

Code	Libellé
vide	Non renseigné
0	société
1	client
2	partenaire